



EL BOSQUE ENCANTADO

Dossier de Actividades Educativas

Educación Secundaria

Grados formativos y Adultos

CURSO 2024-2025





Nuestras actividades tienen como finalidad principal, concienciar del respeto a la naturaleza de una manera cercana, vivencial y divertida.

Metodología



Los talleres que propone El Bosque Encantado para realizar con las y los escolares que visiten sus instalaciones se asientan en una metodología **participativa y experimental**, de forma que los y las estudiantes realizarán todos los pasos planteados en los mismos, aprendiendo a través de la práctica y la experimentación personal.

Será también una metodología **colaborativa**, ya que en algunas fases de su desarrollo se repartirán las tareas a realizar, requiriendo que trabajen por grupos y tomen decisiones consensuadas.

Además, en todo momento se pretende que la actividad sea **dinámica**, dotándola de un ritmo ágil que permita su motivación constante, así como **lúdica y divertida**, utilizando el juego como herramienta imprescindible para su desarrollo y puesta en práctica.



Información y reservas:
mariajose@bosqueencantado.net

Senda Botánica guiada

Recorrido guiado por monitores/educadores a través del Jardín, deteniéndonos en determinados puntos de interés donde poder observar las especies vegetales más relevantes contenidas en El Bosque Encantado descubriendo sus particularidades.

Metodología



Partiendo de la curiosidad de los/as participantes, les invitamos a disfrutar a través de la **observación, el descubrimiento y la indagación** de los elementos naturales que encontraremos durante el paseo.

En el caso de E.I. y para los primeros cursos de E.P, contaremos con la fantasía de hadas y duendes, adecuando los contenidos a su edad y capacidad de aprendizaje.

Se incorporarán canciones y juegos durante la ruta, con la intención de hacerla más atractiva para el alumnado.

Objetivos principales



- Conocer las principales especies vegetales que se encuentran en El Bosque Encantado y aprender a reconocerlas y su importancia ecológica, ornamental, medicinal, cultural o gastronómica.
- Visitar las principales áreas temáticas del jardín, esculturas vegetales, cactus, bonsáis, aromáticas, zonas con vegetación natural y observar las peculiaridades de cada grupo de plantas.
- Disfrutar en un mágico jardín en plena naturaleza.

Duración



1 hora / 1 hora 30 minutos



RECOMENDADO PARA
TODAS LAS EDADES



Información y reservas:
mariajose@bosqueencantado.net

Taller de creatividad Natur@rte

RECOMENDADO PARA ALUMNADO DE 4º, 5º Y 6º CURSO DE EP, ESO Y ADULTOS.

Objetivos



- Estimular la imaginación a través del diseño creativo.
- Experimentar con diversas técnicas para producir una obra plástica.
- Respetar y apreciar las manifestaciones artísticas propias y de l@s demás.
- Utilizar el lenguaje plástico para comunicar ideas o sentimientos acerca de los entornos personal, social y natural (Educación Secundaria)

Desarrollo

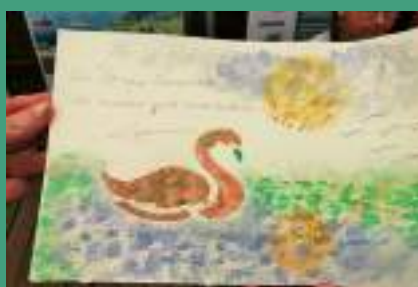


Se trata de elaborar una tarjeta con una finalidad comunicativa: felicitación, "mi experiencia en El Bosque", recuerdo, utilizando la técnica de estarcido con plantillas de diferentes motivos sobre cartulina.

En Educación Secundaria se añade a la técnica de estarcido la utilización de recortes de papel decorativo (scrapbooking)

Duración

60 minutos



EL BOSQUE ENCANTADO

Información y reservas:
mariajose@bosqueencantado.net



Taller de animales El Arca Educativa

RECOMENDADO PARA TODOS LOS NIVELES, INCLUIDA ETAPA ESO.
LOS CONTENIDOS Y LENGUAJE SE ADAPTARÁN A LA MADUREZ Y CONOCIMIENTOS DEL ALUMNADO.

Objetivos



- Acercar al alumnado distintos tipos de animales de una forma sencilla, participativa y lúdica.
- Respetar a los animales como seres vivos y valorar su importancia en el ecosistema.
- Concienciar de la existencia de animales en peligro de extinción o vulnerabilidad y sus causas.
- Fomentar la tenencia responsable de mascotas.

Desarrollo



Durante la actividad trataremos:

- Características generales de los mamíferos, aves y reptiles.
- Hábitats.
- Alimentación y reproducción.
- Manejo, cuidados y conservación.

Nuestro principal objetivo es ofrecer a los niños/as la posibilidad de observar e interactuar con diferentes animales y aprender sus principales características y necesidades.

Las actividades están basadas en la experimentación y el descubrimiento a través de un contacto directo con el medio para conseguir un aprendizaje significativo.

Creemos en la importancia de interactuar con los animales que tantas veces han dibujado o estudiado sobre el papel y que en pocas ocasiones tienen la oportunidad de ver en realidad.

Duración

60 minutos



Información y reservas:
mariajose@bosqueencantado.net



Taller experiencia Yoga

El yoga significa unión de cuerpo y mente para conocernos mejor.

Mediante los asanas o posturas de yoga, mediante juegos de respiración, concentración, atención y relajación, mejoraremos la relación con nosotros mismos, con los compañeros, con la familia y con todo nuestro entorno.

Nos ayuda a tener la mente centrada y en calma, un cuerpo sano y con energía, y un corazón abierto, contento y feliz.

Objetivos



- Fortalecer músculos y articulaciones, coordinación y equilibrio, estimulando el desarrollo motriz.
- Aumentar la capacidad de concentración y atención, aliviando la tensión y el estrés y ayudando a calmar y aclarar la mente.
- Estimular la autoconfianza y autoestima contribuyendo a percibirse de una manera más positiva y pacífica consigo mismo, con sus compañeros, su familia y con el mundo que le rodea.

Desarrollo



En este espacio, los niños juegan, se divierten y se expresan. Esto es lo más importante.

En la sesión imitamos los sonidos y formas de los animales y de la naturaleza, escuchamos música, estiramos y fortalecemos todo el cuerpo, utilizamos distintos tipos de respiración mediante juegos, visualizaciones guiadas para el momento de calma.

Duración

45-60 minutos, según madurez de los/las participantes.

RECOMENDADO PARA TODAS LAS EDADES,
DESDE 3 AÑOS EN ADELANTE.



EL BOSQUE
ENCANTADO

Información y reservas:
mariajose@bosqueencantado.net



Taller de orientación Encontrando el Norte

RECOMENDADO PARA ALUMNADO DE ESO,
CICLOS FORMATIVOS Y ADULTOS.
GRUPO MAXIMO 2 AULAS POR DIA

Objetivos



- Adquirir las herramientas necesarias para orientarse en un entorno natural.
- Reconocer el entorno e interpretarlo.
- Aprender el uso de elementos naturales para orientarnos.
- Conocer el manejo de la brújula y la rosa de los vientos.
- Interpretar y ubicarse en un mapa.
- Saber establecer una dirección en un mapa para moverse por un terreno desconocido.
- Reforzar valores de respeto y confianza dentro del grupo.
- Reconocer las principales especies botánicas más características de nuestro paisaje.

Desarrollo



La actividad se desarrolla en dos tiempos:

En el primero se presenta la actividad y se explican las nociones básicas necesarias para desarrollarla. Para ello se realizará la presentación, explicación y uso de un mapa, una brújula y una rosa de los vientos.

También se darán nociones sobre orientación apoyada tanto en elementos naturales, como en el uso de los anteriores instrumentos.

Duración 15 minutos aproximadamente.

En el segundo se desarrolla la parte práctica de la actividad, que consiste en ir descubriendo un recorrido de etapas, a través de claves y pistas a modo de yincana por el interior del jardín botánico.

Dicho recorrido se realizará en grupo, siendo dirigido por una, dos o tres personas del grupo en cada etapa, rotando el liderazgo del grupo.

Cada etapa se irá reflejando sobre un plano que iremos completando, ayudándonos del mismo con una brújula, todo ello ayudado de los monitores que van acompañando al grupo.

Duración

2 horas



**EL BOSQUE
ENCANTADO**

Información y reservas:
mariajose@bosqueencantado.net

Taller de elaboración Ficha Etnobotánica

RECOMENDADO PARA ALUMNADO DE ESO, CICLOS FORMATIVOS Y ADULTOS.

Objetivos

- Aprovechar los recursos didácticos que ofrece el medio natural a través de la vivencia personal.
- Investigar las plantas del entorno de El Bosque Encantado.
- Descubrir cómo las personas hemos utilizado y utilizamos las plantas tradicionalmente.

Desarrollo



Este taller pretende la elaboración de tres fichas etnobotánicas, donde se reflejará las relaciones entre las personas y su entorno vegetal: uso y aprovechamiento de las plantas en el tiempo (fabricación de herramientas, protección, alimento, propiedades curativas, comunicación y asociación en la vida social).

Las y los participantes podrán ir recogiendo la información que se va ofreciendo a lo largo de la visita guiada por el parque, a través de la escucha, observación y diálogo.

Podrán ir tomando notas sobre la marcha o podrán completar las fichas después de finalizar la senda, por equipos, con la finalidad de facilitar la elaboración.

Duración



1 h 30 minutos/ 2 horas Durante el recorrido.

EL BOSQUE ENCANTADO

Información y reservas:
mariajose@bosqueencantado.net

